

Использование сухих охладителей Güntner для расширения сталелитейного завода компании Peiner Träger GmbH

64 сухих охладителя GFW с откидными вентиляторами и установленными распределительными шкафами GWS обеспечивают бесперебойную работу.



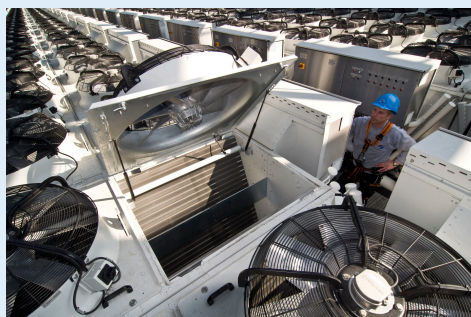
Для этой установки компания Güntner поставила 64 сухих охладителя

Отрасль:	ЕРС
Область применения:	Охлаждение энергетических объектов
Страна / Место:	Германия, Салзгиттер
Хладагент:	Вода
Теплообменник:	Сухой охладитель GFH, распределительный шкаф GWS

Каждый новый заказ содержит особые требования к выбору и сочетанию компонентов системы охлаждения. При этом, большое значение имеют технические знания и, конечно же, опыт, которые позволяют наилучшим образом проконсультировать клиента. В тесном сотрудничестве между фирмой Güntner и компанией Peiner Träger GmbH было найдено индивидуальное решение, идеально адаптированное к применению. Компания Peiner Träger GmbH разработало план расширения существующего электрометаллургического завода в г. Пайне в рамках проекта «PTG 2010». Имеющая

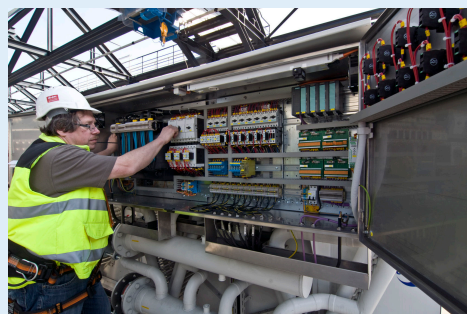
ся производственная линия, которая состояла из дуговой электропечи и установки печь-ковш, нуждалась в дополнении еще одной линией для расширения сталелитейного завода. Для новой производственной линии была запланирована еще одна дуговая электропечь и две установки печь-ковш. В связи с различными требованиями к температуре для тех или иных контуров охлаждения возникла необходимость в реализации сухого охлаждения плавильных печей с помощью трех отдельных систем водяного охлаждения. Для двух из этих систем водяного охлаждения фирма Güntner изготовила 64 сухих охладителя типа GFW общей мощностью 113 МВт.

Объем услуг фирмы Güntner, помимо поставки устройств, включал в себя монтаж систем, в том числе полного комплекса электрического оборудования, и их ввод в эксплуатацию. На момент выдачи заказа уже была спланирована стальная конструкция насосной станции, на которой должны были устанавливаться блоки сухого охладителя. Это значит, что установочная площадь оборудования была задана заранее и ограничена. Компактная конструкция сухого охладителя GFW обеспечила возможность установки аппаратов на высоте 21 м на заданной площади крыши насосной станции. Устройства с помощью крана были установлены на один из находящихся в передней части крыши насосной станции балконов. Оттуда с помощью тельферов их переместили в соответствующие окончателные положения. Для простой и быстрой очистки и техобслуживания сухие охладители оснащены откидными вентиляторами.



Откидные вентиляторы облегчают чистку

Распределительные шкафы типа GWS, по желанию клиента выполненные из нержавеющей стали, обеспечивают оптимальную с точки зрения энергоэффективности регулировку и тихую работу. Диапазон регулировки устройств охватывает 12 ступеней мощности. Запланирована эксплуатация всей охлаждающей установки в энергетически оптимизированном ночном режиме, что обеспечивает значительную экономию энергии.



Распределительные шкафы, адаптированные к пожеланиям клиента

Несмотря на то, что наружные габариты в большинстве своем были заданы уже на начальном этапе проекта, в тесном сотрудничестве между компанией Peiner Träger GmbH и фирмой Güntner удалось найти индивидуальное решение. Руководящая группа по водоснабжению и канализации проекта Peiner Träger PTG 2010, отвечающее за техническое планирование и постройку систем сухого охлаждения, было впечатлено работой Güntner; компания Peiner Träger очень высоко оценила высокий профессионализм и качество изготовления, а также точные предложения решений с детализацией во всех областях; кроме того, была по достоинству оценена готовность сотрудников Güntner к сотрудничеству и их высокая отдача в рамках этого проекта. Результатом стал проект, успешный для обеих фирм – Peiner Träger и Güntner.